

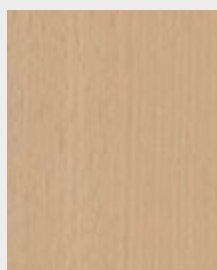
Extravagante Optik im Einklang mit höchster Funktionalität.

Dies war die Zielsetzung bei der Entwicklung dieses Einrichtungsprogramms in Modulbauweise. Alle Warenträger werden durch reine Steckverbindungen an Säulen und Rückwänden angefügt. Eine Umgestaltung ist jederzeit mit nur wenigen Handgriffen möglich.

Durch diese Flexibilität kann ein geändertes Warensortiment sofort wieder optimal präsentiert werden.

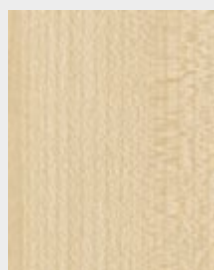


BAUTEILE AUS HOLZ



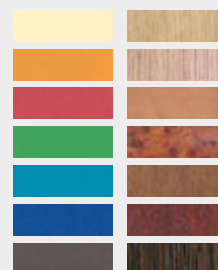
Buche Dekor

750



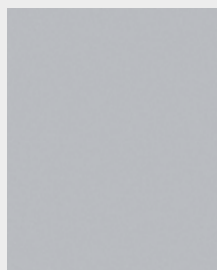
Birke Dekor

752

K-PROGRAMM
Farbkarte

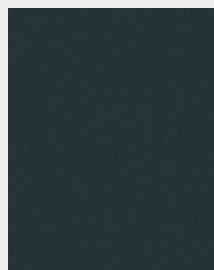
...

BAUTEILE AUS METALL



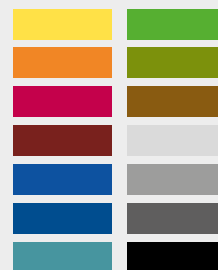
weißaluminium

114



graphit

116



nach RAL

Die Farb- und Dekordarstellung ist nicht verbindlich.

Quadratsäule

6 x 6 cm, Stahl, pulverbeschichtet, 4-seitig mit Doppelschlitzung, mit höhenverstellbarem Stahlfußteller, oben mit Abdeckkappe, Kunststoff, schwarz.

Zu verwenden mit Wandbefestigungen.

Artikel-Nr.	Ausführung	Maße in cm
AK 100	114 / 116 / n. RAL	H 220
AK 101	114 / 116 / n. RAL	H 240
AK 102	114 / 116 / n. RAL	H 300



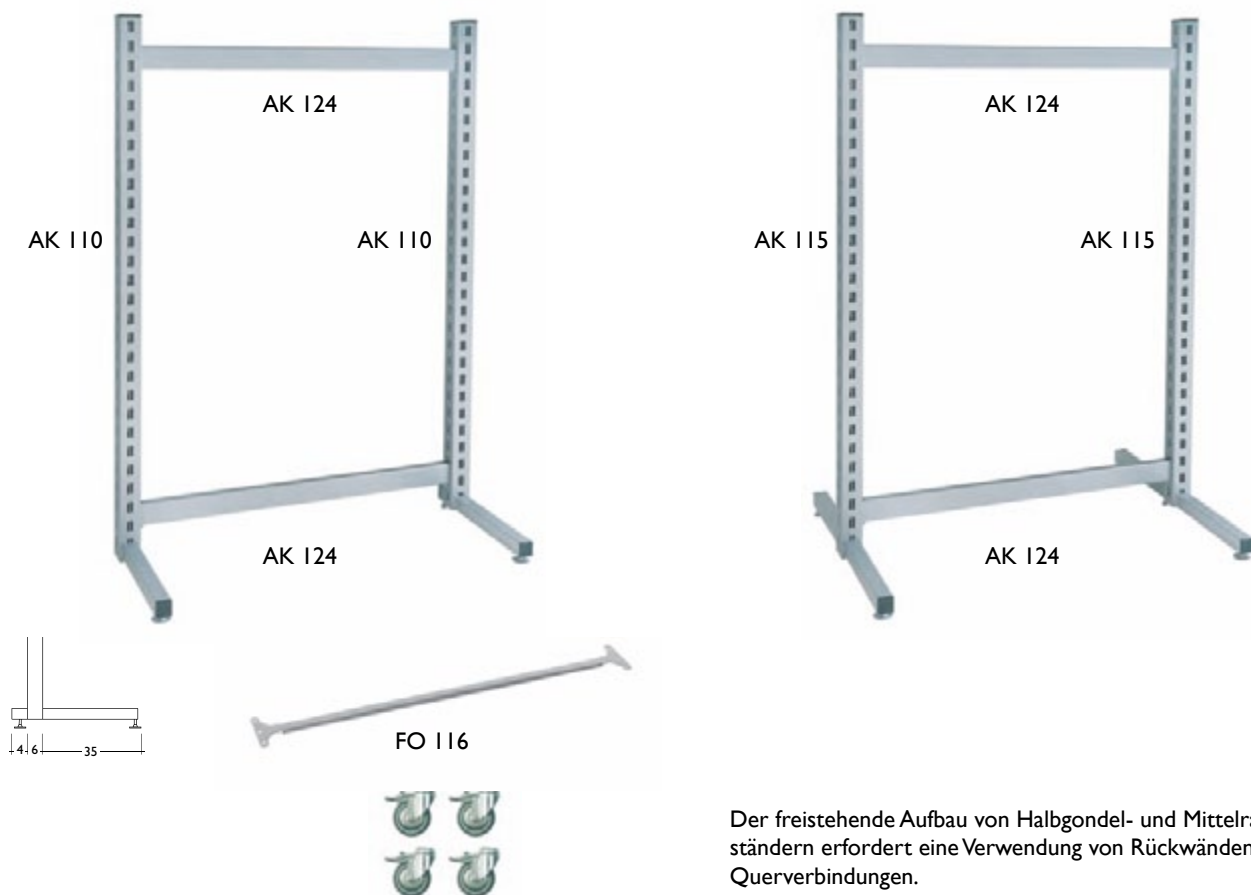
Rundsäule

Ø 60 mm, Stahl, pulverbeschichtet, mit 4-seitiger Doppelschlitzung. Unten mit Rohreinsatz und höhenverstellbarem Stahlfußteller.

Zu verwenden mit Wandbefestigungen.

Artikel-Nr.	Ausführung	Maße in cm
FO 100	114 / 116 / n. RAL	H 220
FO 101	114 / 116 / n. RAL	H 240
FO 102	114 / 116 / n. RAL	H 300





Der freistehende Aufbau von Halbgondele- und Mittelraumständern erfordert eine Verwendung von Rückwänden oder Querverbindungen.

Quadratsäule für Halbgondelestände

6 x 6 cm, Stahl, pulverbeschichtet, 4-seitig mit Doppelschlitzung. Einseitig mit Fußteil und rückseitigem Standausleger. Mit höhenverstellbaren Stahlfußtellern. Oben mit Abdeckkappe, Kunststoff, schwarz.

Artikel-Nr.	Ausführung	Maße in cm
AK 110	114 / 116 / n. RAL	H 140 T 45
AK 111	114 / 116 / n. RAL	H 220 T 45
AK 112	114 / 116 / n. RAL	H 240 T 45

Quadratsäule für Mittelraumständer

6 x 6 cm, Stahl, pulverbeschichtet, 4-seitig mit Doppelschlitzung. Zweiseitig mit Fußteil und höhenverstellbaren Stahlfußtellern. Oben mit Abdeckkappe, Kunststoff, schwarz.

Artikel-Nr.	Ausführung	Maße in cm
AK 115	114 / 116 / n. RAL	H 140 T 74

Fahrausrüstung für Halbgondele- und Mittelraumständer

bestehend aus:

1 St. Verstärkungselement, beidseitig mit Befestigungsplatte;
4 St. Lenk-Stopp-Rollen mit Gewindestift, Ø 7 cm, verzinkt.

Fahrausrüstungen bei Halbgondeleständen nur bei Säulenhöhe 140 cm verwenden!

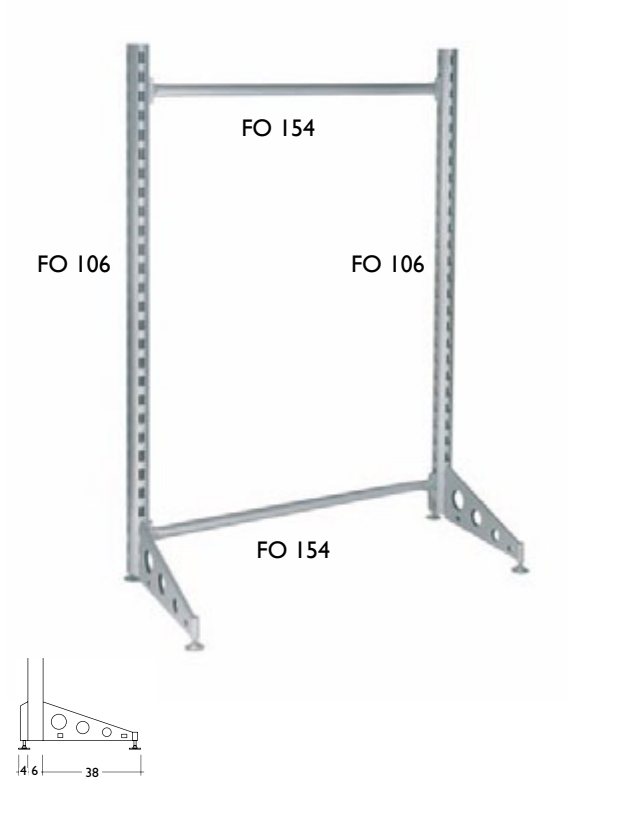
Artikel-Nr.	Ausführung	Maße in cm
FO 112	114 / 116 / n. RAL	AM 62,5
FO 114	114 / 116 / n. RAL	AM 66,5
FO 116	114 / 116 / n. RAL	AM 100
FO 118	114 / 116 / n. RAL	AM 125

Querverbindung für Quadratsäule

Stahlprofil 6 x 3 cm, pulverbeschichtet, mit Einhängehaken, und Aushängesicherungen. Pro Ständereinheit werden zwei Querverbindungen benötigt.

Aushängesicherungen müssen grundsätzlich verwendet werden!

Artikel-Nr.	Ausführung	Maße in cm
AK 120	114 / 116 / n. RAL	AM 62,5
AK 122	114 / 116 / n. RAL	AM 66,5
AK 124	114 / 116 / n. RAL	AM 100
AK 126	114 / 116 / n. RAL	AM 125



Fahrausrüstung siehe S. 101.02



Der freistehende Aufbau von Halbgondel- und Mittelraumständern erfordert eine Verwendung von Rückwänden oder Querverbindungen.

Rundsäule für Halbgondelständer

Ø 60 mm, Stahl, pulverbeschichtet, mit 4-seitiger Doppelschlitzung. Einseitig mit Fußteil H 16 / 5 cm und rückseitigem Standausleger. Mit höhenverstellbaren Stahlfußtellern.

Artikel-Nr.	Ausführung	Maße in cm
FO 106	114 / 116 / n. RAL	H 140 T 48
FO 107	114 / 116 / n. RAL	H 220 T 48
FO 109	114 / 116 / n. RAL	H 240 T 48

Rundsäule für Mittelraumständer

Ø 60 mm, Stahl, pulverbeschichtet, mit 4-seitiger Doppelschlitzung. Mit zweiseitigem Fußteil H 16 / 5 cm und höhenverstellbaren Stahlfußtellern.

Artikel-Nr.	Ausführung	Maße in cm
FO 108	114 / 116 / n. RAL	H 140 T 82

Querverbindung für Rundsäulen

Rundstahl, Ø 30 mm, pulverbeschichtet, mit Einhängehaken und Aushängesicherungen. Pro Ständereinheit werden zwei Querverbindungen benötigt.

Aushängesicherungen müssen grundsätzlich verwendet werden!

Artikel-Nr.	Ausführung	Maße in cm
FO 150	114 / 116 / n. RAL	AM 62,5
FO 152	114 / 116 / n. RAL	AM 66,5
FO 154	114 / 116 / n. RAL	AM 100
FO 156	114 / 116 / n. RAL	AM 125



Abdeckplatte für Quadersäule

Holz, lackiert, in Säule einsteckbar. (Dekoratives Element zum Austausch gegen die bereits werkseitig in allen Quadersäulen eingesetzten Kunststoffkappen.)

Artikel-Nr.	Ausführung	Maße in cm
AK 160 700	Multiplex Buche	L 6 B 6 H 2
AK 160 701	Multiplex Birke	L 6 B 6 H 2
AK 160	farbig nach RAL	L 6 B 6 H 2

Kegelspitze für Rundsäule

lackiert, mit Rohreinsatz. Die Kombination mit der Grundscheibe FO 169 710 ist möglich.

Artikel-Nr.	Ausführung	Maße in cm
FO 163	114 / 116 / n. RAL	H 15 Ø 6

Kugelspitze für Rundsäule

lackiert. Scheibe Ø 60 mm, Kugel Ø 50 mm, mit Rohreinsatz.

Artikel-Nr.	Ausführung	Maße in cm
FO 164	114 / 116 / n. RAL	Ø 6

Dekoscheibe für Rundsäule

lackiert, mit Rohreinsatz. Die Kombination mit der Grundscheibe FO 169 710 ist möglich.

Artikel-Nr.	Ausführung	Maße in cm
FO 165	114 / 116 / n. RAL	Ø 6,5

Grundscheibe für Rundsäule

Kunststoff, schwarz, Ø 70 mm, Dicke 5 mm.

Artikel-Nr.	Ausführung	Maße in cm
FO 169 710	schwarz	Ø 7

Aufsteckteil für Dekoblende

Stahl, pulverbeschichtet, zum Aufstecken auf Rundsäulen. Mit zweiseitiger Schlitzung zur Aufnahme der Einhängenhaken von Dekoblenden.

Artikel-Nr.	Ausführung	Maße in cm
FO 170	114 / 116 / n. RAL	H 25

Dekoblende

Stahlblech, pulverbeschichtet, mit Rundausschnitten. Zu verwenden mit Aufsteckteilen für Dekoblende.

Die Dekoblende kann gemäß Ihren Angaben (Firmenlogo / individueller Schriftzug) ausgeschnitten werden. Bitte fragen Sie bei Bedarf bei uns an.

Artikel-Nr.	Ausführung	Maße in cm
FO 172	114 / 116 / n. RAL	AM 100 H 20/30

Fußteilmachboden für Ständer aus Rundsäulen

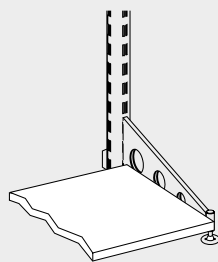
Spanplatte kunststoffbeschichtet, Holzdekor, 22 mm dick. Mit 2 mm dicken ABS-Sicherheitskanten.

Komplett mit Befestigungswinkeln zum Einsatz zwischen den Fußteilen der Rundsäulen für Halbgedel- und Mittelraumständer.

(Konsolen werden *n i c h t* benötigt.)



Artikel-Nr.	Ausführung	Maße in cm
FO 424	750 / 752	AM 62,5 T 38
FO 425	750 / 752	AM 66,5 T 38
FO 426	750 / 752	AM 100 T 38
FO 427	750 / 752	AM 125 T 38



Wandbefestigung

pulverbeschichtet, verstellbar von 4 - 7 cm, mit Aushängesicherung.

Artikel-Nr.	Ausführung
RO 116	114 / 116 / n. RAL



Wandbefestigung ohne Wandabstand

pulverbeschichtet, zur direkten Befestigung von Säulen an der Wand. Keine Verstellmöglichkeit. Mit Aushängesicherung.

Bei Säulen für Halbgedelständer *n i c h t* verwendbar.

Artikel-Nr.	Ausführung
SE 161	114 / 116 / n. RAL



Wandbefestigung - TWIN

pulverbeschichtet, verstellbar von 4 - 7 cm, für Säulenpaar, mit Aushängesicherungen.

Artikel-Nr.	Ausführung
RO 906	114 / 116 / n. RAL



Ein nicht beabsichtigtes Aushängen der Säulen wird durch das Einsetzen von Sicherungsclips oberhalb der Haken der Wandbefestigungen verhindert.

Zur Montage von Säulen bis zu einer Höhe von 240 cm werden je zwei Wandbefestigungen benötigt. Bei höheren Säulen kommen drei Wandbefestigungen zum Einsatz.



Rückwand

Spanplatte, kunststoffbeschichtet, allseitig mit Kanten. Mit Einhängehaken in Säulenfarbe. Zur seitlichen Einhängung in Rundsäulen Ø 60 mm oder Quadratsäulen 60/60 mm. Mit Aushängesicherungen.

für Säulenhöhe 220:

Artikel-Nr.	Ausführung	Maße in cm
FO 200	750 / 752 / ...	AM 62,5 H 215
FO 202	750 / 752 / ...	AM 66,5 H 215
FO 204	750 / 752 / ...	AM 100 H 215
FO 206	750 / 752 / ...	AM 125 H 215

für Säulenhöhe 240:

Artikel-Nr.	Ausführung	Maße in cm
FO 270	750 / 752 / ...	AM 62,5 H 235
FO 272	750 / 752 / ...	AM 66,5 H 235
FO 274	750 / 752 / ...	AM 100 H 235
FO 276	750 / 752 / ...	AM 125 H 235

Rückwand für Halbgondel- und Mittelraumständer

Spanplatte, kunststoffbeschichtet, allseitig mit Kanten. Mit Einhängehaken in Säulenfarbe. Zur seitlichen Einhängung in Rundsäulen Ø 60 mm oder Quadratsäulen 60/60 mm. Mit Aushängesicherungen.

Artikel-Nr.	Ausführung	Maße in cm
FO 230	750 / 752 / ...	AM 62,5 H 135
FO 232	750 / 752 / ...	AM 66,5 H 135
FO 234	750 / 752 / ...	AM 100 H 135
FO 236	750 / 752 / ...	AM 125 H 135

Aushängesicherungen müssen grundsätzlich verwendet werden!

Paneelrückwand

Spanplatte, kunststoffbeschichtet, einseitig mit Nutraster 10 cm. Mit Einhängehaken in Säulenfarbe. Zur seitlichen Eihängung in Rundsäulen Ø 60 mm oder Quadratsäulen 60/60 mm. Mit Aushängesicherungen.

für Säulenhöhe 220:

Artikel-Nr.	Ausführung	Maße in cm
FO 210	750 / 752 / ...	AM 62,5 H 215
FO 212	750 / 752 / ...	AM 66,5 H 215
FO 214	750 / 752 / ...	AM 100 H 215
FO 216	750 / 752 / ...	AM 125 H 215

für Säulenhöhe 240:

Artikel-Nr.	Ausführung	Maße in cm
FO 280	750 / 752 / ...	AM 62,5 H 235
FO 282	750 / 752 / ...	AM 66,5 H 235
FO 284	750 / 752 / ...	AM 100 H 235
FO 286	750 / 752 / ...	AM 125 H 235

Paneelrückwand für Halbgondel- und Mittelraumständer

Spanplatte, kunststoffbeschichtet, einseitig mit Nutraster 10 cm. Mit Einhängehaken in Säulenfarbe. Zur seitlichen Eihängung in Rundsäulen Ø 60 mm oder Quadratsäulen 60/60 mm. Mit Aushängesicherungen.

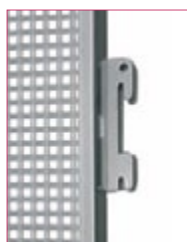
Artikel-Nr.	Ausführung	Maße in cm
FO 240	750 / 752 / ...	AM 62,5 H 135
FO 242	750 / 752 / ...	AM 66,5 H 135
FO 244	750 / 752 / ...	AM 100 H 135
FO 246	750 / 752 / ...	AM 125 H 135

Auf Wunsch erhalten Sie auch Paneelrückwände mit Nuten in einem anderen Rastermaß.

Bitte benennen Sie bei Ihrer Bestellung die Farbe der Eihängehaken.

Aushängesicherungen müssen grundsätzlich verwendet werden!





Lochblechrückwand

Quadratlochblech mit Lochung 5 x 5 mm, pulverbeschichtet. Mit Haken zur seitlichen Einhängung in Rundsäulen Ø 60 mm oder Quadratsäulen 60/60 mm. Mit Aushängesicherungen. In der Lochblechrückwand können Haken für Lochabstand 15 mm (Eurolochung) eingehängt werden.

für Säulenhöhe 220:

Artikel-Nr.	Ausführung	Maße in cm
FO 220	114 / 116 / n. RAL	AM 62,5 H 215
FO 222	114 / 116 / n. RAL	AM 66,5 H 215
FO 224	114 / 116 / n. RAL	AM 100 H 215
FO 226	114 / 116 / n. RAL	AM 125 H 215

für Säulenhöhe 240:

Artikel-Nr.	Ausführung	Maße in cm
FO 290	114 / 116 / n. RAL	AM 62,5 H 235
FO 292	114 / 116 / n. RAL	AM 66,5 H 235
FO 294	114 / 116 / n. RAL	AM 100 H 235
FO 296	114 / 116 / n. RAL	AM 125 H 235

Lochblechrückwand für Halbgondel- und Mittelraumständer

Quadratlochblech mit Lochung 5 x 5 mm, pulverbeschichtet. Mit Haken zur seitlichen Einhängung in Rundsäulen Ø 60 mm oder Quadratsäulen 60/60 mm. Mit Aushängesicherungen. In der Lochblechrückwand können Haken für Lochabstand 15 mm (Eurolochung) eingehängt werden.

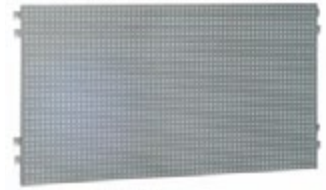
Artikel-Nr.	Ausführung	Maße in cm
FO 260	114 / 116 / n. RAL	AM 62,5 H 135
FO 262	114 / 116 / n. RAL	AM 66,5 H 135
FO 264	114 / 116 / n. RAL	AM 100 H 135
FO 266	114 / 116 / n. RAL	AM 125 H 135

Aushängesicherungen müssen grundsätzlich verwendet werden!

Quadratlochrückwand

Stahlblech mit Quadratlochung, pulverbeschichtet. Zur seitlichen Einhängung in Rundsäulen Ø 60 mm oder Quadratsäulen 60/60 mm. In der Quadratlochrückwand können Haken für Lochabstand 15 mm (Eurolochung) eingehängt werden.

Artikel-Nr.	Ausführung	Maße in cm
RW 800	114 / 116 / n. RAL	AM 100 H 50
RW 802	114 / 116 / n. RAL	AM 125 H 50



Langloch-Stahlblechrückwand

Stahlblech mit Langlochschlitzung, pulverbeschichtet. Zur seitlichen Einhängung in Rundsäulen Ø 60 mm oder Quadratsäulen 60/60 mm. In der Langlochrückwand können Paneelablagen und Paneelhaken eingehängt werden.

Artikel-Nr.	Ausführung	Maße in cm
RW 810	114 / 116 / n. RAL	AM 100 H 50
RW 812	114 / 116 / n. RAL	AM 125 H 50



Stahlblechrückwand, glatt

Stahlblech, pulverbeschichtet. Zur seitlichen Einhängung in Rundsäulen Ø 60 mm oder Quadratsäulen 60/60 mm.

Artikel-Nr.	Ausführung	Maße in cm
RW 820	114 / 116 / n. RAL	AM 100 H 30
RW 822	114 / 116 / n. RAL	AM 125 H 30
RW 830	114 / 116 / n. RAL	AM 100 H 40
RW 832	114 / 116 / n. RAL	AM 125 H 40
RW 840	114 / 116 / n. RAL	AM 100 H 50
RW 842	114 / 116 / n. RAL	AM 125 H 50

